



Windows Vista対応ドライバソフトウェアのダウンロードについて

弊社インクジェットプリンタ・複合機のWindows Vistaへの対応状況を以下にご案内致します。
下記リストをご参照の上、お手持ちの機種に該当するプリンタドライバソフトウェアをダウンロードしてください。

下記リスト内の機種名(青文字)をクリックすると、ドライバファイルが直接ダウンロードできます。
デスクトップに保存し、インストールを進めてください。

なお、準備ができたものから順次掲載をしております。時期は機種により異なりますのでご了承ください。

2007年6月4日

Windows Vista対応ドライバソフトウェアのダウンロード可能機種		
機種/シリーズ	機種名	
Zシリーズ	Lexmark 510 シリーズ	Z513**
	Lexmark 600/610 シリーズ	Z605 Z615 Z617**
	Lexmark 640 シリーズ	Z640** Z645
	Lexmark 730 シリーズ	Z735
	Lexmark 810 シリーズ	Z810 Z816 Z818**
	Lexmark 840 シリーズ	Z845
Xシリーズ	Lexmark 1100 シリーズ	X1150 X1185 X1195
	Lexmark 1200 シリーズ	X1290
	Lexmark 2200 シリーズ	X2250
	Lexmark 2400 シリーズ	X2470
	Lexmark 3300 シリーズ	X3350
	Lexmark 3400 シリーズ	X3470
	Lexmark 5400 シリーズ	X5470
	Lexmark 6100 シリーズ	X6170
	Lexmark 7100 シリーズ	X7170
	Lexmark 8300 シリーズ	X8350
Pシリーズ	Lexmark 350 シリーズ	P350
	Lexmark 910 シリーズ	P915
	Lexmark 4300 シリーズ	P4350
	Lexmark 6200 シリーズ	P6210** P6250

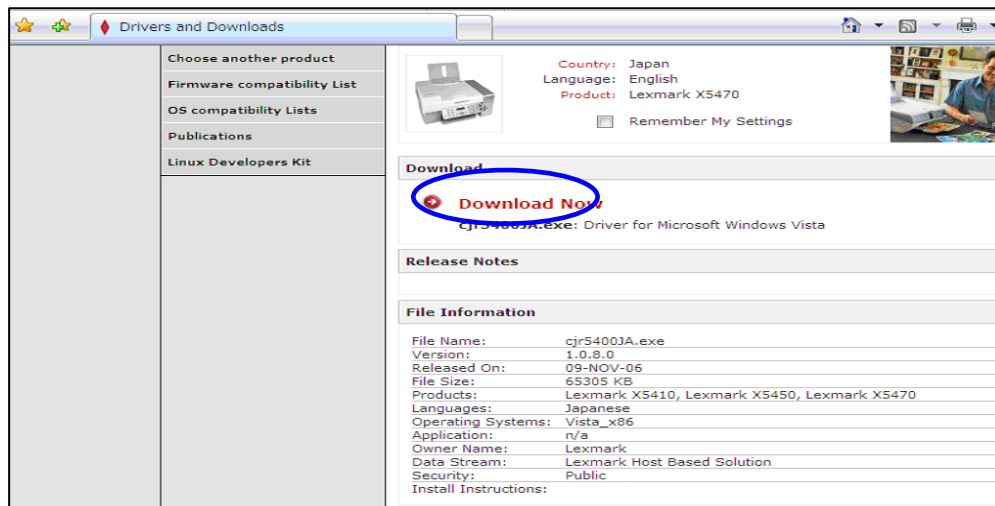
Windows Vista対応予定機種		
機種/シリーズ	機種名	
Zシリーズ	Lexmark 700シリーズ	Z705
Xシリーズ	Lexmark 2300シリーズ	X2330 X2350
	Lexmark 5100シリーズ	X5150
	Lexmark 5200シリーズ	X5250 X5270

- ・ 上記に記載のない機種は、現時点でのWindows Vista対応予定はございません。
- ・ ドライバをインストールする際は、プリンタ本体とパソコンがUSBケーブルで接続されていることをご確認ください。
- ・ **がついている機種は、ダウンロードサイト上異なる機種名が表記されておりますが、ドライバに問題はございません。
- ・ プレインストールのOS以外(アップグレード、自作PC等)での動作保証はしておりませんのでご了承ください。
- ・ ウィルス対策(セキュリティ対策)ソフトウェアはインストールが完了するまで停止させてください。
- ・ 全ての環境下でのダウンロード、インストールを保証するわけではありません。
- ・ 上記内容は変更になる場合がございますので、予めご了承ください。

また、レックスマークUSのホームページ(英語)からドライバをダウンロードする場合は、
以下のリンクからお進み下さい。ドライバをインストールするまでの手順は、次の①～⑧を参照ください。

http://www.lexmark.com/uncomplicate/sequentialem/home/0%2C7070%2C577054412_609087497_0_ja%2C00.html

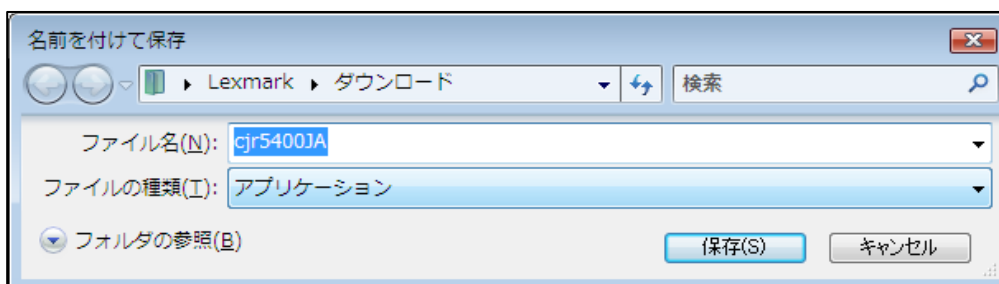
① [Product]名を確認後、青枠の[Download Now]をクリックします。



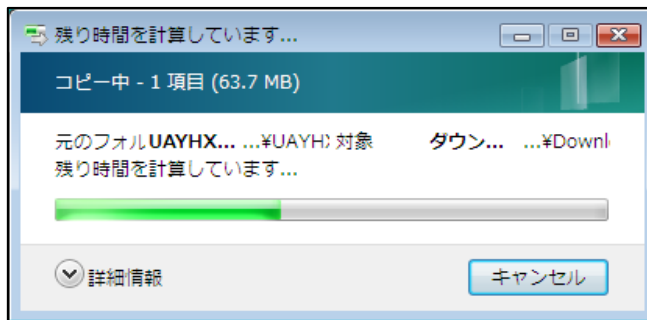
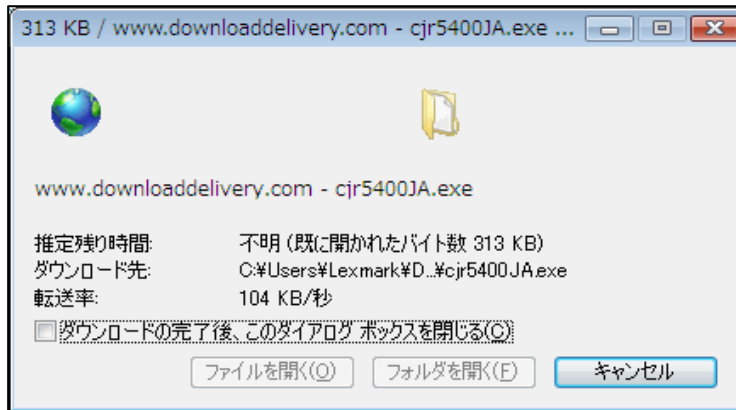
②下記のウィンドウが表示されたら「保存」をクリックします。



③ファイルの保存先「デスクトップ」上を選び「保存」をクリックします。



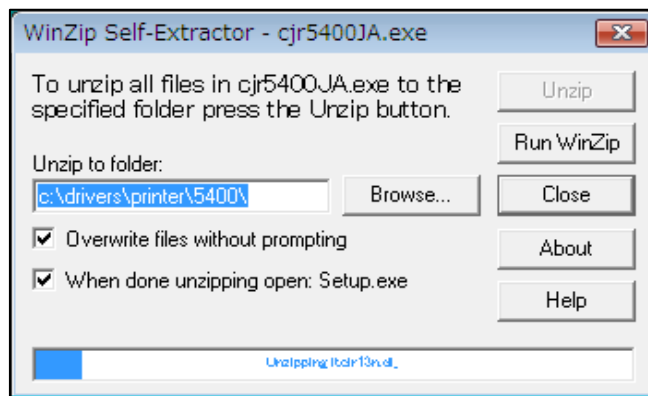
④ダウンロードが開始されます。



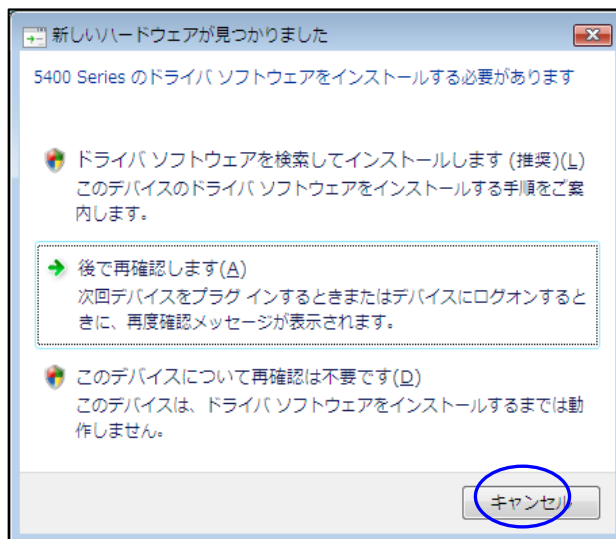
⑤ダウンロードが終了し、下記のウィンドウが表示されたら「閉じる」をクリックします。



⑥「デスクトップ」上に保存したexeファイルをダブルクリックしてインストールを始めます。



⑦「新しいハードウェアが見つかりました」というウィンドウが表示されたら「キャンセル」をクリックします。
(2-3回表示される場合もあります。)



⑧PCのスクリーン上に右下に下記のウィンドウが表示されたら「閉じる」をクリックします。



⑨以下の画面の「インストール」をクリックし、画面の指示に従ってすすむインストールを完了させます。

